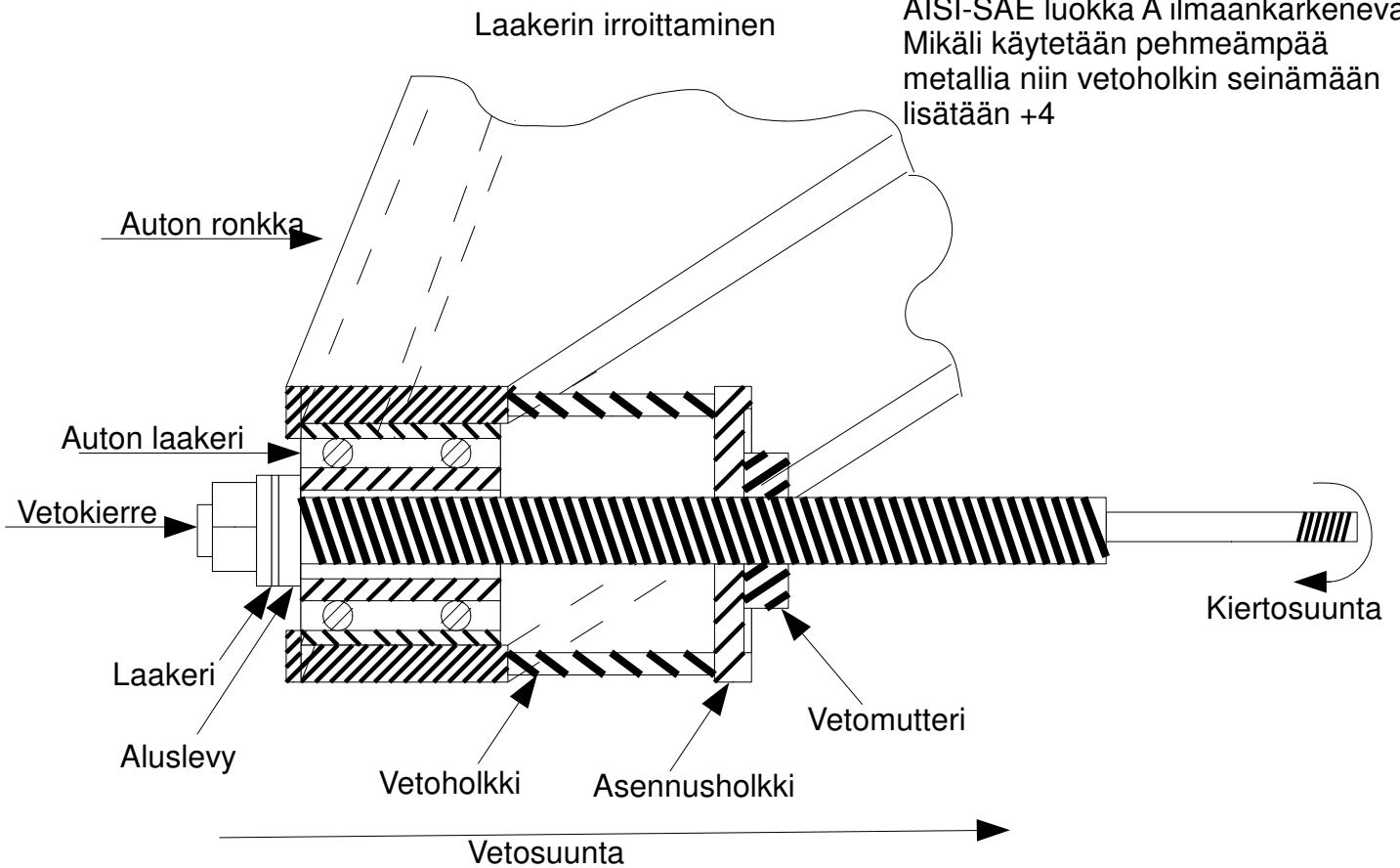


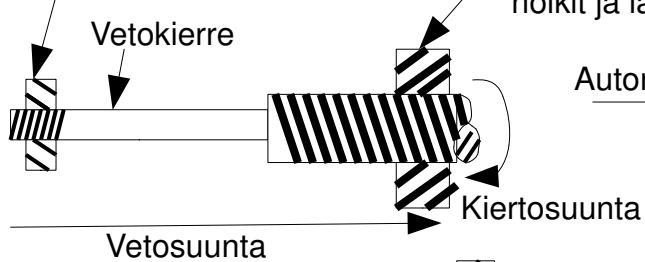
Asennuspiirustukset 1:2

Suosittelava teräslaatu
vetokierteelle ja vetomutterille
AISI-SAE luokka A ilmaankarkeneva
Mikäli käytetään pehmeämpää
metallia niin vetoholkin seinämään
lisätään +4



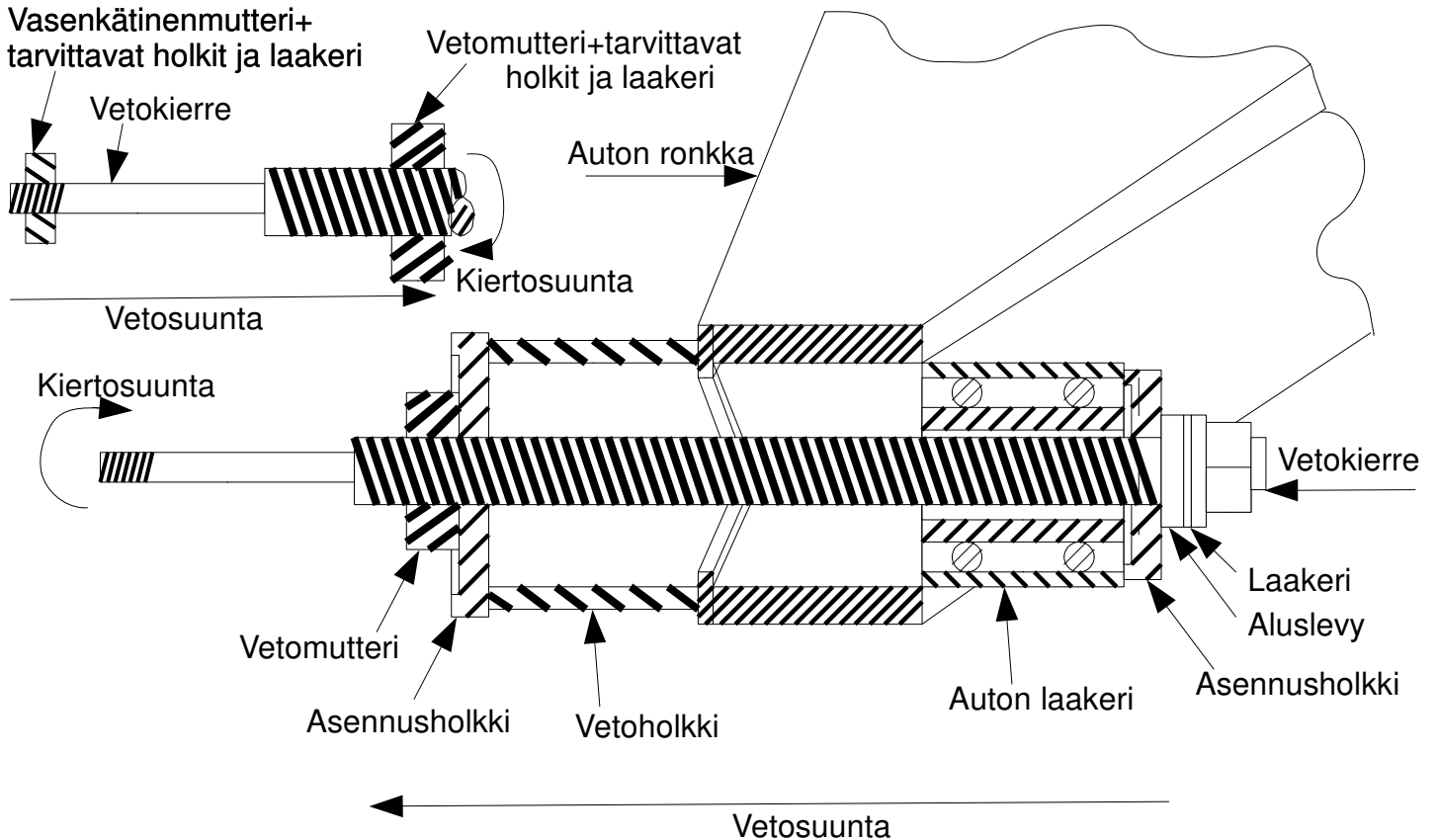
Laakerin vetäminen kärkiosalla

Vasenkätinenmutteri+
tarvittavat holkit ja laakeri



Laakerin asentaminen

Vetomutteri+tarvittavat
holkit ja laakeri



Huom!

Käytettäessä ulosvetäjää laita laakerointi aina siihen päähän vetäjää minkä haluat pyöriä vapaasti.